



## Produkta krāsojuma specifikācija

AUTOMĀTISKĀ MAŠĪNA

IZSMIDZINĀŠANAS TEHNOLOĢIJA

*Beguvumi*

Viena no galvenajām un acīmredzamākajām krāsošanas mašīnas izmantošanas priekšrocībām ir ātrums un elastība, ar kādu mēs varam ieteikt mūsu krāsošanas pakalpojumu visiem mūsu produktiem. Aerosola krāsas mašīna var paveikt darbu ātrāk un konsekventāk nekā manuāli. Lai gan mašīna darbojas ātrāk, tā uzlabo arī kvalitāti - izsmidzinātāji rada vienmērīgu krāsas slāni, atstājot augstas kvalitātes apdari.

Tagad, izmantojot mūsu krāsošanas pakalpojumu, mēs varam piedāvāt saviem klientiem maksimālu elastību! Nesaliktu produktus, piemēram, grila kajītes, lapenes, paviljonus, kempinga mājiņas un citas jebkura izmēra produktus, varat pasūtīt arī krāsotus!



## PROFESIONĀLA IZSMIDZINĀŠANA

Augstas kvalitātes aizsargpārklājumu rūpnīcā profesionāli izsmidzina vienā koka pusē. Produkts ir nokrāsots jūsu izvēlētajā krāsā. Vienam produktam varat izvēlēties divas krāsas: vienu gandrīz visām produkta detaļām un otru apdares detaļām.



APSTRĀDĀ AR KOKA KRĀSU



APSTRĀDĀ AR KOKSNES BEICI

# AUTOMĀTISKĀ MAŠĪNA

## IMPREGNĒŠANA / KRĀSOŠANA

*Kāda veida krāsa man jālieto?*

Pareiza krāsošana un impregnēšana ir viena no vissvarīgākajām lietām, kas jāņem vērā, domājot par produkta kalpošanas laika pagarināšanu.

Krāsošana un dabīgā koka apstrāde uzreiz izveido produkta estētiku.

Jums būs jāizlemj, vai vēlaties izmantot beici vai krāsu uz ūdens bāzes.

Abas piedāvā jums UV aizsardzību. Koka beice parādīs koka tekstūru un daudzas tagad ir pieejamas plašā krāsu gammā, tomēr koka krāsas jums piešķirs intensīvu krāsu, bet pārklāj koksnes tekstūru un faktūru.



Koka apstrāde ar beici parāda koka faktūru.



Krāsa pārklās koka faktūru.

## IESPĒJAS

### PROFESIONĀLĀ KOKA AIZSARDZĪBA, BEICĒŠANA

- Zema uzbūves impregnēšana;
- 3 vienā: impregnēšana, gruntēšana un krāsošana;
- Aizsargā koksni no mitruma un nodrošina efektīvu aizsardzību pret zilo traipu sēnītēm;
- Palielināts cietvielu saturs nodrošina aizsardzību pret lapsenes ligzdošanu;
- Aizsargplēve pret pelējumu un alģēm;
- Uz ūdens bāzes: neizdala nepatīkamas smakas;
- Turpmāka apstrāde bez slīpēšanas;
- Ilgtermiņa aizsardzība ar vienmērīgu atmosfēras iedarbību;
- Iekļūst dziļi;
- Elpojošs;
- Neplēšas;
- Visas krāsas var jaukt vienu ar otru;

### AIZSARDZĪBA PRET LAIKAPSTĀKĻIEM, KRĀSOŠANA

- Ļoti necaurspīdīgs;
- Neplēšas;
- Izturīgs pret sārmiem, arī tad, ja to lieto uz minerālu substrātiem;
- Izturīgs pret laika apstākļiem un mitrumu regulējošs;
- Zems šķīdinātājs, videi draudzīgs, ar zemu smaku;
- Ātri izžūst;
- Noturīgs pret nodilumu;
- Visas krāsas var jaukt vienu ar otru;
- Spilgtām, skaidrām, piesātinātām krāsām to pigmentu dēļ ir mazāka necaurredzamība;

## CHARACTERISTIC DATA

Bļīvums (20°C): Aptuveni 1,03 g / cm<sup>3</sup> - Aptuveni 1.15 - 1.24 g/cm<sup>3</sup>

Spīduma pakāpe: Matt - Matēts;

PĀRKLĀJUMS: 200 mikronu dziļums

## KRĀSU KARTE

EKSTERJERA KOKA BELCĒŠANAS

Ūdens bāzes, ātri žūstoša augstākā līmeņa pilnīga koksnes aizsardzība ārpusē.

Plāna slāņa laka - 3 vienā: impregnēšana, gruntējums un laka!



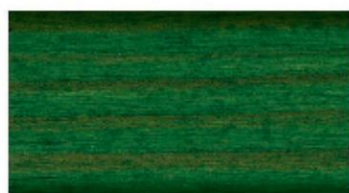
PINE / LARCH RC260



TEAK RC545



CHESTNUT RC555



FIR GREEN RC960



MAHAGONY RC565



PALISANDER RC720



SILVER GREY RC970



NUT WOOD RC660



PINE RC270



RUSTIC OAK RC360



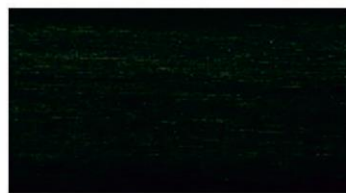
LIGHT OAK RC365



HEMLOCK RC120



WHITE RC990



EBONY RC790



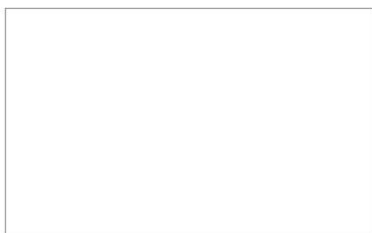
SALT GREEN RC965

**LŪDZU, ŅEMT VĒRĀ:** katalogā un vietnē norādītās krāsas var 100% neatbilst jūsu saņemtajai krāsai. Koka materiāla krāsa ietekmē galīgo krāsu.

## KRĀSU KARTE

### EKSTERJERA KOKA KRĀSOŠANAS KRĀSAS

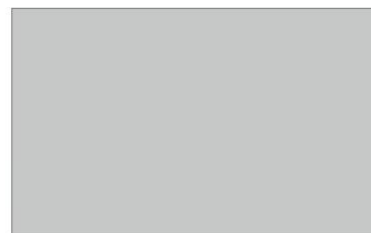
Aizsardzība pret laika apstākļiem, krāsas uz ūdens bāzes.  
Augstas veiktspējas un videi draudzīgs.



WHITE / RAL 9016



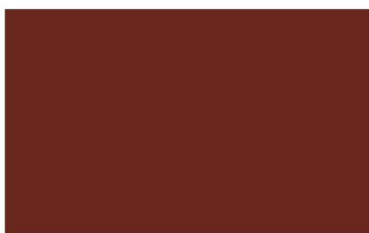
ANTRACITE GREY / RAL 7016



LIGHT GREY / RAL 7035



DUSTY GREY / RAL 7037



OXIDE RED / RAL 3009



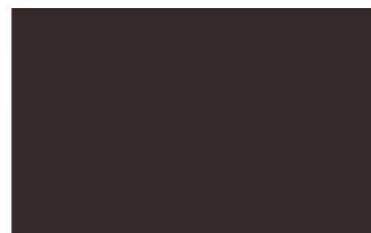
JET BLACK / RAL 9005



MOSS GREEN / RAL 6005



AZURE BLUE / RAL 5009



GREY BROWN / RAL 8019



BROWN RED / RAL 3011

**LŪDZU, ŅEM VĒRĀ:** katalogā un vietnē norādītās krāsas var 100% neatbilst jūsu saņemtajai krāsai.  
Koka materiāla krāsa ietekmē galīgo krāsu.